

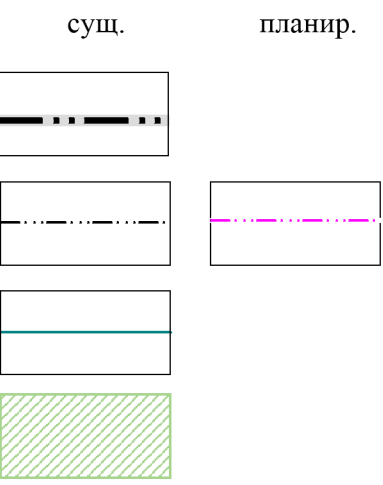


ГЕНЕРАЛЬНЫЙ ПЛАН СУЩЕВСКОГО СЕЛЬСКОГО ПОСЕЛЕНИЯ КОСТРОМСКОГО МУНИЦИПАЛЬНОГО РАЙОНА КОСТРОМСКОЙ ОБЛАСТИ

Фрагмент карты функциональных зон Сушевского сельского поселения Костромского района Костромской области
применительно к д. Акулово, д. Горки, д. Иванищево, д. Невежино, с. Сушево, п. Прибрежный М 1:5 000

УСЛОВНЫЕ ОБОЗНАЧЕНИЯ

ГРАНИЦА:



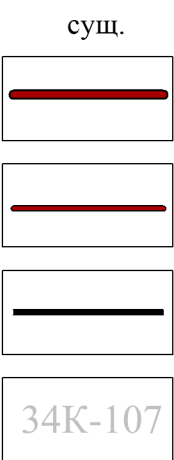
- граница сельского поселения
- граница населенного пункта
- граница участков, внесенных в ЕГРН
- граница Костромского
лестничества

ПРИРОДНЫЕ ОБЪЕКТЫ:



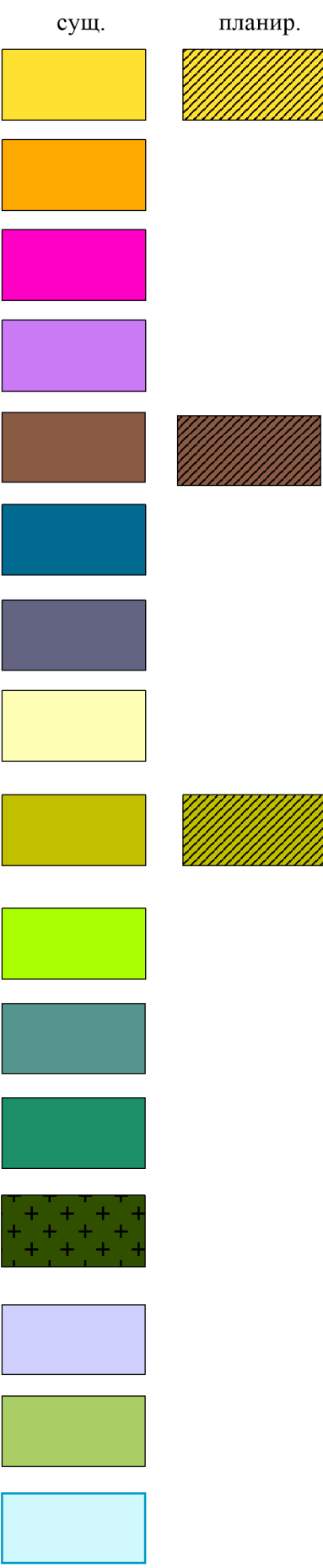
- водоток (река, ручей)
- водоем (озеро, пруд)

ДРУГИЕ ОБЪЕКТЫ:



- автомобильные дороги регионального
или межмуниципального значения
- автомобильные дороги местного значения
- поселковая дорога
- идентификационный номер
автомобильной дороги
- мостовое сооружение

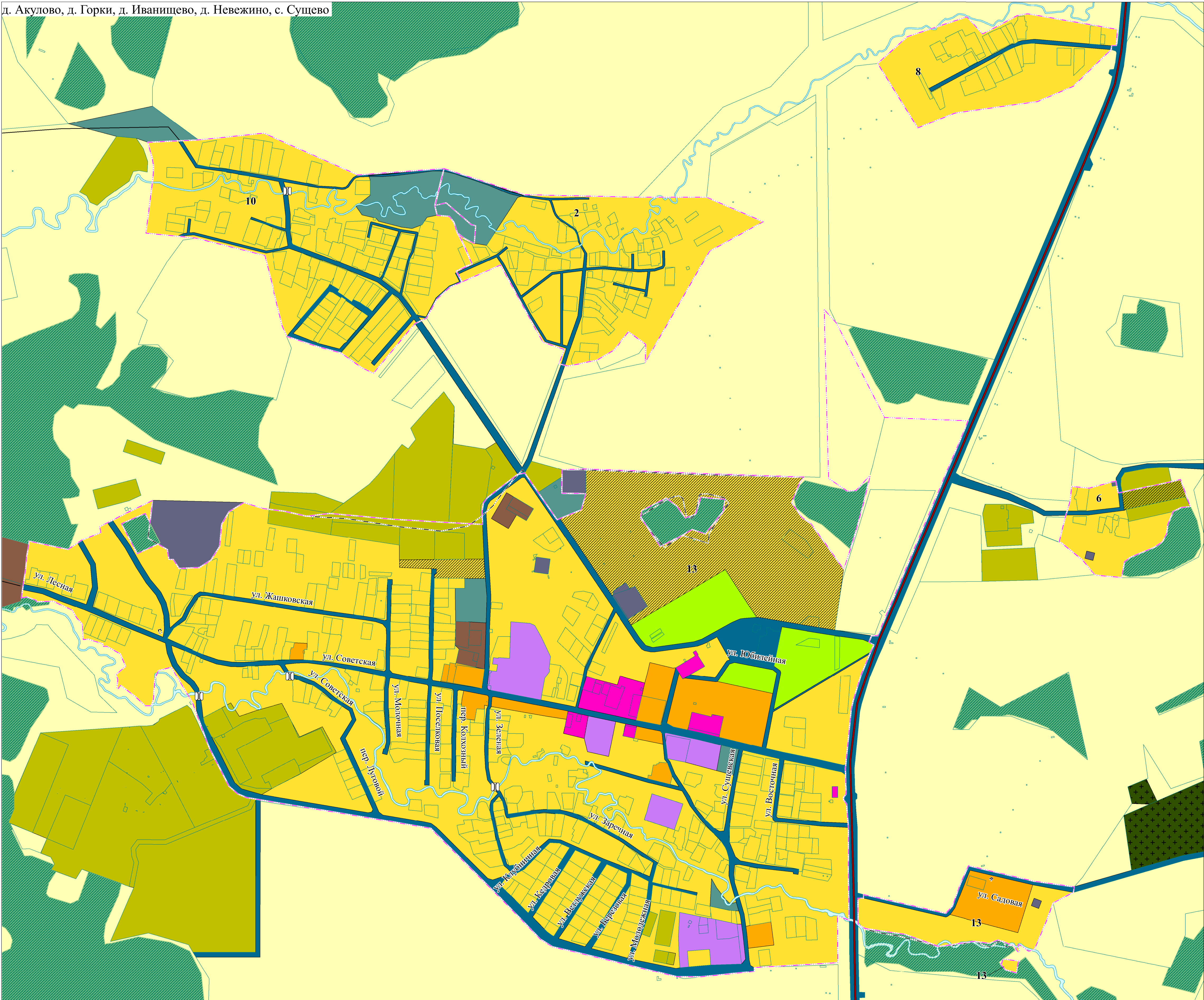
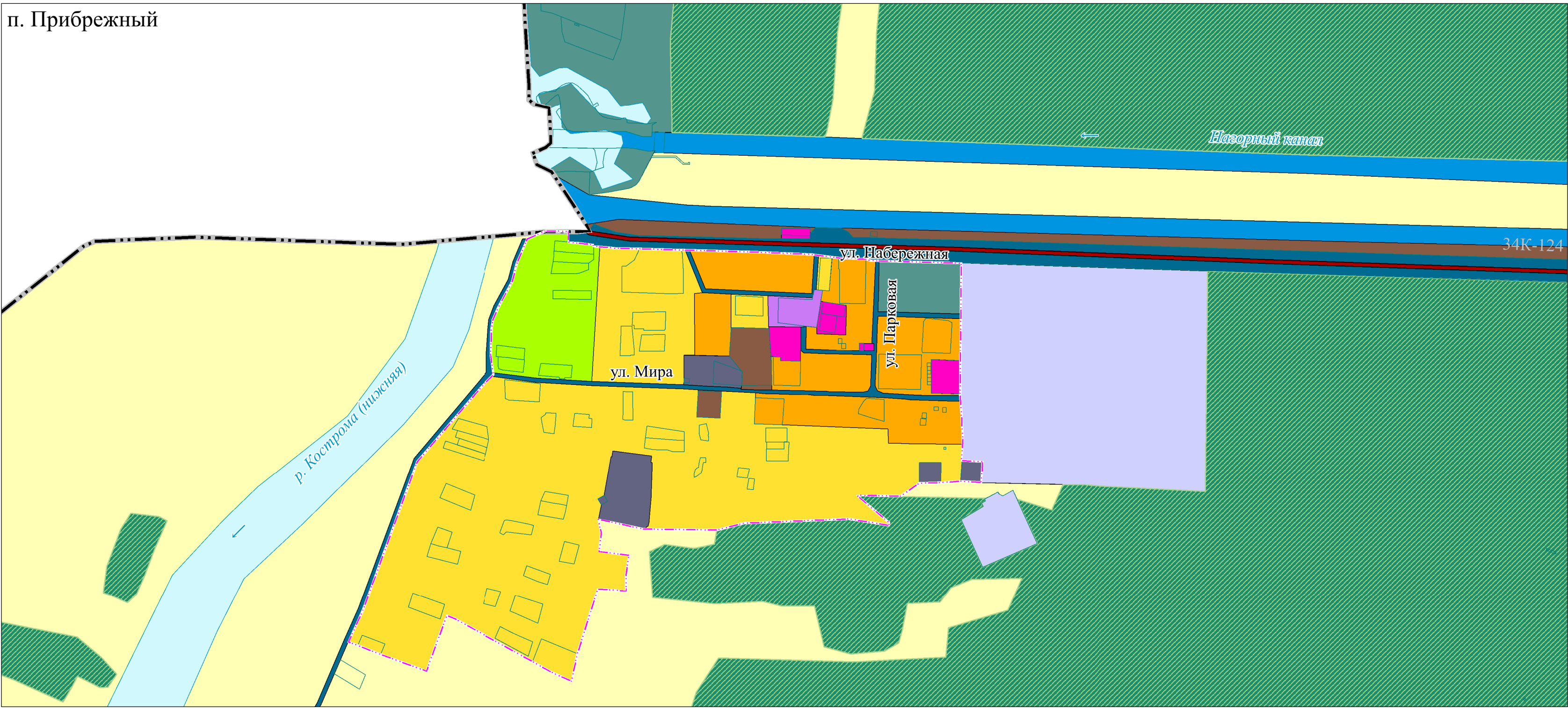
ФУНКЦИОНАЛЬНЫЕ ЗОНЫ:



- Зона застройки индивидуальными
жилими домами
- Зона застройки малоэтажными
жилими домами
- Общественно-деловые зоны
- Зона специализированной общественной
застройки
- Производственная зона
- Зона транспортной инфраструктуры
- Зона инженерной инфраструктуры
- Зона сельскохозяйственного использования
- Производственная зона
сельскохозяйственных предприятий
- Зона садоводческих, огороднических
или дачных некоммерческих объединений
граждан
- Зона рекреационного назначения
- Зона лесов (земли лесного фонда)
- Зона кладбищ
- Зона режимных территорий
- Зона специального назначения
- Зона акваторий

ТЕРРИТОРИИ НАСЕЛЕННЫХ ПУНКТОВ:

- 2 д. Акулово
- 6 д. Горки
- 8 д. Иванищево
- 10 д. Невежино
- 12 п. Прибрежный
- 13 с. Сушево



1:5 000
в 1 сантиметре 50 метров

метров 100 0 100 200 300 400 метров

